

## BACHECA ON-LINE DEL CENTRO PER L'IMPIEGO DI FERMO



**AGGIORNATA AL  
13/02/2026**



✉ [centroimpiegofermo@regione.marche.it](mailto:centroimpiegofermo@regione.marche.it)

☎ **0734 / 212601**

✉ [regione.marche.centroimpiegofermo@emarche.it](mailto:regione.marche.centroimpiegofermo@emarche.it)

PAGINA WEB DEI CENTRI PER L'IMPIEGO DELLA REGIONE MARCHE

*Resta al Centro: è possibile seguire la pagina*

*Regione Marche Lavoro e Formazione sui principali canali social.*



## INDICE

**OFFERTE DI LAVORO PRIVATE...PAGG. 2-3**

**STRUMENTI DI SUPPORTO**

**ALL'INSERIMENTO LAVORATIVO...PAG. 3**

**COLLOCAMENTO MIRATO...PAG. 4**

**OFFERTE DI LAVORO ENTI PUBBLICI...PAG. 4**

**LABORATORI...PAG. 5**

**VIDEOTUTORIAL...PAG. 5**

**EURES - MOBILITÀ TERRITORIALE UE...PAG. 6**

**AUTOIMPIEGO E**

**AUTOIMPREDITORIALITÀ...PAG. 6**

**INCENTIVI ALLE IMPRESE -**

**AVVISI PUBBLICI REGIONE MARCHE...PAG. 7**

**TIROCINI EXTRACURRICOLARI...PAG. 7**

**PROGRAMMA GOL...PAG. 8**

**NUOVE MISURE DI INCLUSIONE E ACCESSO AL**

**LAVORO...PAG. 8**

**OPPORTUNITA' DI FORMAZIONE...PAGG. 9-12**

**BANDI DI CONCORSO E AVVISI PUBBLICI...PAG. 13**

**SEMINARI, WORKSHOP TEMATICI E ALTRE**

**SEGNALAZIONI...PAG. 13**

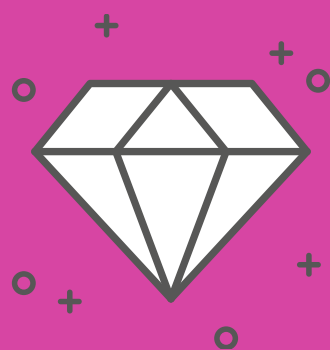
**SERVIZIO CIVILE REGIONALE...PAG. 14**

**PROGETTO “BUSSOLA DIGITALE”...PAG. 14**

**NB: NELLA BACHECA SONO PRESENTI LINK INTERATTIVI SU CUI E' POSSIBILE  
CLICCARE PER ACCEDERE AI SITI INTERNET DI APPROFONDIMENTO**



# OFFERTE DI LAVORO DITTE PRIVATE GESTITE DAL CPI DI FERMO (COMPRESSE BORSE LAVORO E TIROCINI)



## ULTIME OFFERTE PUBBLICATE (AGGIORNATE AL 13/02/26)

CONFEZIONATORI DI CALZATURE (FM) - 372254/14

ADDETTI ALLA CONTABILITÀ (FM) - 142115/1

ADDETTI ALLA GESTIONE DEI MAGAZZINI E PROFESSIONI  
ASSIMILATE (FM) - 266880/17

PERSONALE DI COMPAGNIA E PERSONALE QUALIFICATO  
DI SERVIZIO ALLE FAMIGLIE (FM) - 481341/1

PROFESSIONI QUALIFICATE NEI SERVIZI SANITARI E  
SOCIALI (FM) - 481341/3

CONTABILI (FM) - 54305/21

CALZOLAI, SELLAI E CUOIAI (FM) - 23712/171

GOMMISTI (MC) - 492258/4

ARTIGIANI E ADDETTI ALLE TINTOLAVANDERIE (MC) -  
173161/13

MURATORI IN PIETRA E MATTONI (FM) - 376820/21

INTERPRETI E TRADUTTORI DI LIVELLO ELEVATO (MC) -  
571421/1

CONFEZIONATORI DI CALZATURE (FM) - 96111/8

CONFEZIONATORI DI CALZATURE (FM) - 384281/5

COMMESSI DELLE VENDITE AL MINUTO (FM) - 186056/4

ADDETTI ALLA GESTIONE DEI MAGAZZINI E PROFESSIONI  
ASSIMILATE (FM) - 309417/5

**Per candidarsi è necessario inviare il CV al Servizio Incrocio  
Domanda/Offerta di Lavoro:**

**[centroimpiegofermo.ido@regione.marche.it](mailto:centroimpiegofermo.ido@regione.marche.it)**

**TUTTE LE OFFERTE GESTITE DAI CENTRI  
PER L'IMPIEGO DELLA REGIONE MARCHE**

# ALTRE OFFERTE DI LAVORO DITTE PRIVATE

## PUBBLICAZIONI SU RICHIESTA:

- OFFERTE RICEVUTE DALLE AGENZIE PER IL LAVORO (TERRITORIO DELLA PROVINCIA DI FERMO)
- RECRUITING DAY COOP IL FARO - 25/02/26
- SELEZIONE COUNTRY REPRESENTATIVE ETIOPIA - CVM
- SELEZIONE ASSISTENTE SOCIALE (FERMO) - POLO9
- SELEZIONE OSS GRUPPO GHERON SRL (VENETO)

## STRUMENTI DI SUPPORTO ALL'INSERIMENTO LAVORATIVO

### LA PIATTAFORMA DI INCONTRO DOMANDA OFFERTA DI LAVORO DELLA REGIONE MARCHE



**COACHING VIRTUALE APPLI - ASSISTENTE  
PERSONALE PER IL LAVORO IN ITALIA, CHE  
UTILIZZA L'INTELLIGENZA ARTIFICIALE  
GENERATIVA PER L'INSERIMENTO LAVORATIVO**

**Disponibile all'indirizzo**

**<https://appli.lavoro.gov.it>**

**CODICE DI ACCESSO: APPLI\_MARCHE**



# COLLOCAMENTO MIRATO L.68/99

RISERVATO AI DISABILI ART. 1 E  
ALLE CATEGORIE PROTETTE ART.18



## OFFERTE DI LAVORO

### ENTI PUBBLICI GESTITE DAI CPI:

- N. 1 PROFESSIONI ESECUTIVE NEL LAVORO D'UFFICIO A TEMPO INDETERMINATO - ISPETTORATO NAZIONALE LAVORO
- N. 1 UNITA' A TEMPO PIENO E INDETERMINATO PRESSO COMUNE DI MONTE SAN GIUSTO qualifica "GIARDINIERE - OPERAIO FLOROVIVAISTICO" Classificazione Istat: 6.4.1 Agricoltori e operai agricoli specializzati (precedenza agli iscritti legge 68 del Cpi di Civitanova e in subordine ai restanti Cpi della Regione Marche)

## OFFERTE DI LAVORO

### DITTE PRIVATE CONTATTARE:

[centroimpiegofermo.legge68@regione.marche.it](mailto:centroimpiegofermo.legge68@regione.marche.it)

0734/212625 - 212655 - 212632

## OFFERTE DI LAVORO ENTI PUBBLICI GESTITE DAI CPI

### AVVISI PUBBLICI A VALENZA PROVINCIALE

N. 2 aiuto cuoco a tempo determinato per mesi 6 presso Azienda Sanitaria Territoriale di Fermo

### AVVISI PUBBLICI A VALENZA REGIONALE

nessun avviso pubblico

### TUTTI GLI AVVISI PUBBLICI PER AVVIAMENTO A SELEZIONE NELLA P.A. EX ART. 16 L.56/87 ATTIVI NELLA REGIONE MARCHE

VIDEO TUTORIAL SULLE MODALITÀ DI CANDIDATURA TELEMATICA




**info: [centroimpiegofermo.art16@regione.marche.it](mailto:centroimpiegofermo.art16@regione.marche.it)**



# SERVIZI DI ACCOMPAGNAMENTO AL LAVORO - LABORATORI ON LINE E IN PRESENZA

GRATUITI E RIVOLTI AGLI ISCRITTI AL CENTRO PER L'IMPIEGO DI FERMO

## LABORATORI ON LINE

 <b>REGIONE MARCHE</b>  <b>GIUNTA REGIONE MARCHE</b> DIPARTIMENTO POLITICHE SOCIALI, LAVORO, ISTRUZIONE E FORMAZIONE SETTORE FORMAZIONE, SERVIZI PER L'IMPIEGO E CRISI AZIENDALI  <b>LABORATORI ON LINE GRATUITI</b> PERIODO: <b>DA GENNAIO 2026 A MARZO 2026</b>   <b>CPI FERMO</b>	LABORATORI	ARGOMENTI
	<b>CURRICULUM VITAE</b> 23 gennaio - 27 febbraio - 27 marzo Ore 11:00	Supporto nella redazione del CV e delle lettere di accompagnamento.
	<b>TECNICHE DI RICERCA ATTIVA DEL LAVORO</b> 16 gennaio - 20 febbraio - 20 marzo Ore 11:00	Cercare un lavoro è un lavoro: conoscere il mercato del lavoro, gli strumenti e le modalità per la ricerca attiva. L'importanza del Web e della Web reputation.
	<b>ORIENTAMENTO ALLA FORMAZIONE</b> 15 gennaio - 5 febbraio - 12 marzo Ore 11:00	L'offerta formativa della Regione Marche. Supporto alla ricerca dei corsi di formazione in linea con i propri bisogni, analisi degli avvisi e delle modalità di iscrizione.
	<b>CONTRATTI DI LAVORO E AGEVOLAZIONI ALLE ASSUNZIONI</b> 22 gennaio - 19 febbraio - 19 marzo Ore 11:00	I contratti di lavoro (lavoro dipendente, parasubordinato, autonomo, accessorio e somministrato) Agevolazioni alle assunzioni: novità, requisiti e soggetti beneficiari.
	<b>AUTO IMPRENDITORIALITÀ</b> 29 gennaio - 26 febbraio - 26 marzo Ore 11:00	Orientamento all'autoimpiego e all'autoimprenditorialità. Percorso per la "creazione di impresa": dall'idea al prodotto/servizio e dal prodotto al mercato.
	<b>AVVIAMENTO ENTI PUBBLICI ART. 16 L. 56/87</b> 21 gennaio - 18 febbraio - 18 marzo Ore 11:00	La procedura di avviamento. Come candidarsi agli Avvisi con la modalità telematica.
	<b>SFL e ADI</b> 14 gennaio - 11 febbraio - 11 marzo Ore 11:00	Supporto Formazione Lavoro e Assegno D'Inclusione: cosa sono, a chi sono rivolti, come funzionano, requisiti ed obblighi
	<b>EURES "OPPORTUNITÀ IN EUROPA"</b> 20 gennaio ore 10:00	Mobilità, lavorativa e non solo, in Europa, gli strumenti per cercare lavoro all'estero e la possibilità di fruizione di benefit economici.
	<b>AVVIAMENTI PRESSO ENTI PUBBLICI L.68/99</b> 28 gennaio - 25 febbraio - 25 marzo Ore 11:00	Come leggere un avviso e come presentare la domanda. La graduatoria e l'avviamento a selezione.
	<b>Ogni laboratorio dura circa 2 ore.</b>	

## PER PARTECIPARE AI LABORATORI ON LINE:

Inviare un' email a **centroimpiegofermo.orientamento@regione.marche.it** specificando i propri dati, il laboratorio e la data.

I laboratori si svolgono mediante la piattaforma Microsoft Teams.

Per il laboratorio "EURES Opportunità in Europa", la prenotazione deve essere effettuata compilando il seguente form: <https://bit.ly/3ocGLTC>

## VIDEO TUTORIAL



I SERVIZI DEI CENTRI PER L'IMPIEGO  
DELLA REGIONE MARCHE

STRUMENTI EUROPASS  
(CV E LETTERA DI PRESENTAZIONE)

# EURES - MOBILITA' TERRITORIALE NELL'UE

▶ **SEIZE THE SUMMER WITH EURES 2026 –**

**OPPORTUNITÀ DI LAVORO STAGIONALE IN EUROPA**

EVENTO DI RECLUTAMENTO ONLINE DEDICATO AL SETTORE TURISTICO E ALBERGHIERO OSPITALITÀ, RISTORAZIONE, INTRATTENIMENTO - 26/03/2026

▶ **WEBINAR OPPORTUNITA' IN EUROPA - 17 FEBBRAIO 2026**

▶ **EUROPASS - STRUMENTO PERSONALE GRATUITO PER STUDIARE E LAVORARE IN EUROPA**

▶ **EUROPE DIRECT REGIONE MARCHE - SERVIZIO ALLERTA FEBBRAIO 2026**

▶ **TUTTE LE NEWS E LABORATORI ON-LINE DEL SERVIZIO EURES**

**info: [centroimpiegofermo.ido@regione.marche.it](mailto:centroimpiegofermo.ido@regione.marche.it)**

▶ **pubblicazione su segnalazione:**

**BANDO ERASMUS+ VET – Marco Polo**



## AUTOIMPIEGO E AUTOIMPREDITORIALITÀ

▶ **WEBINAR GRATUITI PER ASPIRANTI IMPRENDITORI - CAMERA DI COMMERCIO DELLE MARCHE**

▶ **SPORTELLI AUTOIMPIEGO NEI CENTRI PER L'IMPIEGO REGIONALI**

per info **SPORTELLO AUTOIMPIEGO DEL CPI DI FERMO:**

**[centroimpiegofermo.servizioimpresa@regione.marche.it](mailto:centroimpiegofermo.servizioimpresa@regione.marche.it)**



# INCENTIVI ALLE IMPRESE - AVVISI PUBBLICI REGIONE MARCHE

---

**REPERTORIO NAZIONALE INCENTIVI ALLE  
ASSUNZIONI**

**FOCUS INCENTIVI - SVILUPPO LAVORO ITALIA SPA**

**INCENTIVI.GOV.IT - Portale dedicato agli incentivi  
per i cittadini, le imprese, i professionisti e le  
amministrazioni**

## TIROCINI EXTRACURRICOLARI

---

INFORMAZIONI E MODULISTICA PER L'ATTIVAZIONE DI  
TIROCINI EXTRACURRICOLARI (DGR 2000/2024) CON IL  
CENTRO PER L'IMPIEGO DI FERMO (SEDE OPERATIVA DEL  
SOGGETTO OSPITANTE IN PROVINCIA DI FERMO)

NEWS E NORMATIVA  
TIROCINI EXTRACURRICOLARI (DGR 2000/2024)

**info:centroimpiegofermo.tirocini@regione.marche.it**

# PROGRAMMA GOL

## Garanzia Occupabilità Lavoratori



Dal 18 Luglio 2022, i Centri per l'Impiego regionali accolgono i potenziali beneficiari per la presa in carico e l'avvio dei percorsi di politica attiva stabiliti dal Decreto Ministeriale. Il programma GOL è stato introdotto per rilanciare l'occupazione in Italia e combattere la disoccupazione attraverso la presa in carico, l'erogazione di servizi specifici e la progettazione professionale personalizzata.

## NUOVE MISURE DI INCLUSIONE E ACCESSO AL LAVORO

### L'ASSEGNO DI INCLUSIONE (ADI)

INDICAZIONI UTILI PER PRESENTARE DOMANDA

PICCOLA GUIDA AI BENEFICIARI DELL'ASSEGNO  
DI INCLUSIONE

INDICAZIONI SUI RINNOVI DOMANDE ADI

### IL SUPPORTO FORMAZIONE E LAVORO (SFL)

LE ATTIVITA' PREVISTE PER IL SUPPORTO  
FORMAZIONE E LAVORO

### DOMANDE FREQUENTI

NOVITA' ADI/SFL INTRODOTTE  
DALL'ULTIMA LEGGE DI BILANCIO 



# FORMAZIONE GRATUITA

## FINANZIATA DA FONDI EUROPEI

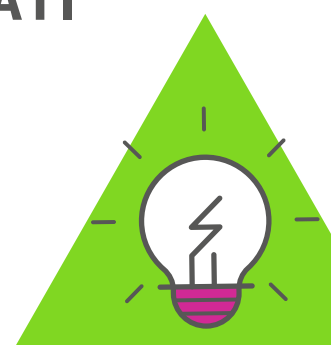
### CORSI AVVISO PUBBLICO “OCCUPAZIONE GARANTITA”

(PUBBLICAZIONE SU RICHIESTA DEGLI ENTI)

- ADDETTO ALLA PRODUZIONE IN SERIE DI CALZATURE (PROV. MC)

### CORSI IN FAVORE DI SOGGETTI SVANTAGGIATI

### CORSI ACADEMY DI FILIERA



### -IN VIA DI ATTIVAZIONE IN PROVINCIA DI FERMO

- ORLATORE DI CALZATURE
- MODELLISTA CALZATURIERO
- ADDETTO PRODUZIONE IN SERIE DI CALZATURE

### -IN ALTRE PROVINCE

(PUBBLICAZIONE SU RICHIESTA DEGLI ENTI)

- PRENOTAZIONE E VENDITA DI SOLUZIONI DI VIAGGIO GESTIONE DEL CLIENTE (PROV. AN)
- SISTEMISTA INFORMATICO (PROV. AN)
- TECNICO CONTROLLO QUALITA' NEL SETTORE ALIMENTARE (PROV. AP)

# FORMAZIONE GRATUITA

## I.F.T.S.

ISTRUZIONE E FORMAZIONE  
TECNICA SUPERIORE



### I CORSI I.F.T.S. NELLA REGIONE MARCHE

### CORSI IFTS FUORI REGIONE

Pubblicizzazione su richiesta degli Enti:

**Tecnico per la progettazione e realizzazione di prodotti calzaturieri in una filiera digitale sostenibile - CERCAL (PROV. RIMINI)**

### SISTEMA ITS MARCHE

Gli Istituti Tecnici Superiori nella Regione Marche

- ITS SMART – SISTEMA MODA, AMBIENTE, RICERCA, TECNOLOGIA
- ITS TURISMO E NUOVE TECNOLOGIE MARCHE
- ITS FABRIANO

**ITS Academy 2025/2027**

### ITS FUORI REGIONE

pubblicazione su richiesta degli enti di formazione:

**ITS Academy Digital&Fashion**

**CORSI GRATUITI**  
**GIOVANI 14>16 ANNI**  
**GIOVANI 16>19 ANNI**

**Offerta formativa completa IFP**  
**corsi biennali, triennali e IV anno - 2025/2026**

pubblicizzazione su richiesta degli enti di formazione:

**CORSI TRIENNALI E BIENNALI - CFP ARTIGIANELLI (FM)**

**CORSO OPERATORE RISTORAZIONE -**  
**PREPARAZIONE PASTI - WEGA FORMAZIONE**

**CORSI TRIENNALI E BIENNALI**  
**IAL - MACERATA, ANCONA**

Video approfondimento  
corsi leFP Regione Marche

**Piattaforma UNICA del Ministero dell'Istruzione e**  
**del Merito**

## ALTA FORMAZIONE

**CONTRIBUTI PER MASTER E CORSI POST LAUREA**

pubblicazione su richiesta degli enti:

**PERCORSI SPECIALIZZAZIONE POST-LAUREA GRATUITI**  
**PER TRADUTTORI E INTERPRETI - TUTTOEUROPA**



# ALTRE OPPORTUNITA' FORMATIVE

**Pubblicizzazione su richiesta degli enti di formazione**

## **GRATUITI:**

CORSO LOGISTICA E MAGAZZINO - AGENZIA+ CIVITANOVA MARCHE

CORSI C.P.I.A. FERMO - SCUOLA STATALE PER ADULTI (informatica, italiano, licenza media, diploma, inglese)

CORSI ATENA S.P.A.

CORSI PUGLIAFORM

CORSI CFA - CENTRO FORMAZIONE AVANZATA

CORSI CED Servizi

CORSI GRATUITI DI FORMAZIONE TEORICO-PRATICI E DI ALTA FORMAZIONE - UNIVPM ASCOLI PICENO

“FARO” - COMPETENZE DIGITALI PER CASALINGHI E CASALINGHE

DIVENTARE DIGITALI

PROGETTO IFOA - Opportunità per casalinghe/i La Famiglia Digitale

CORSO FORMAZIONE DIGITALE GRATUITO PER CASALINGHI/E

CORSO SERALE PER ADULTI - AMMINISTRAZIONE, FINANZA E MARKETING - ITET FERMO

CORSI RIVOLTI A DIVERSAMENTE ABILI (PROGETTO DIVERSABILITY)

CORSI CHALLENGE NETWORK

BORSE DI STUDIO MAKE CAMPUS - MAGISTER GROUP

CORSO SERALE PER ADULTI IN ENOGASTRONOMIA - IPSEOA CINGOLI (TERMINE ISCRIZIONI 15 OTTOBRE DI OGNI ANNO)

CORSO DI POTATURA DELL'ULIVO - UNIVPM CAMERINO



# ALTRE OPPORTUNITA' FORMATIVE

**Pubblicizzazione su richiesta degli enti di formazione**

## **A PAGAMENTO:**

CORSI CESCOT RIMINI

**CORSI ATENA S.P.A.**

PERCORSI ADDESTRAMENTO BRIA FONDAZIONE OLITEC

**CORSI EF BUSINESS SCHOOL**

CORSI FI.FA SECURITY ACADEMY - ADDETTO AI SERVIZI DI CONTROLLO

**CORSI AUTORIZZATI DALLA REGIONE MARCHE PER IL RILASCIO DI TITOLI PROFESSIONALI**

CORSI FORMACOOOP

**CORSO TALENT ACQUISITION HERO**

CORSI BIT s.r.l. - CORSI GRADUATORIE SCOLASTICHE ATA/DOCENTI

**CORSI PORROFORMAZIONE**

CORSI E-TRAIN

**CORSI ON LINE ILFORMAPROFESSIONI**

CORSI BIO.TRE SERVIZI

**CONFINIONLINE PER IL NON PROFIT**

CORSI SIMBIOSOFIA

**ACCADEMIA PIZZAIOLI**

CORSO DI DATTILOGRAFIA (online, valido per graduatoria ATA)





# BANDI DI CONCORSO E AVVISI PUBBLICI

## REGIONE MARCHE - TUTTI I BANDI E AVVISI RELATIVI AL PERSONALE

**Procedura di selezione dei tirocini extracurricolari, nonché per l'attivazione dei tirocini curriculari presso le strutture della Giunta regionale**

**AVVISO PUBBLICO - TIROCINI PRESSO LE CANCELLERIE DEGLI UFFICI GIUDIZIARI DELLA REGIONE MARCHE**

**InPA**- PORTALE DEL RECLUTAMENTO PER RICERCA BANDI E CONCORSI NELLE PUBBLICHE AMMINISTRAZIONI

**Pubblicazione su richiesta degli enti:**

**Progetto V.I.T.A. Valorizzazione, Inclusione, Trasformazione e Autonomia delle Donne dopo una patologia tumorale**

- inserimento in Borsa Lavoro per n°12 beneficiarie residenti nella provincia di Fermo - **SCADENZA BANDO 15/03/2026**

**Avviso Pubblico Over 60** Progetti speciali di inserimento lavorativo per la realizzazione di attività temporanee e straordinarie di pubblica utilità”

**ARS MARCHE** - MATERIALE INFORMATIVO MULTILINGUE SULLE TUTELE SPETTANTI ALLE LAVORATRICI MADRI

## SEMINARI, WORKSHOP TEMATICI E ALTRE SEGNALAZIONI

**Pubblicizzazione su richiesta degli enti:**

**TRE PASSI PER ORIENTARSI** Ciclo di incontri rivolto alle famiglie del Territorio promosso dal Tavolo di Co-Progettazione PIPPI

- modalità di prenotazione del servizio

**Progetto R.A.D.I.C.I. - Rete Attiva per il Domani: Insieme per una Comunità Integrata**

**PROGETTO “IL FILO DI BET” SUSCITARE PROSSIMITA’**  
Un progetto per connettere le persone,  
contrastare la solitudine, generare comunità

## Bando per la ricerca di 392 operatori volontari da impiegare nei progetti di servizio civile regionale

**SCADENZA 27/02/2026**

Pubblicazione su segnalazione:

- 8 posizioni per operatori volontari Servizio Civile Regionale presso ERDIS MARCHE



## PROGETTO “BUSSOLA DIGITALE”

### PROGETTO “BUSSOLA DIGITALE - ORIENTIAMO LE MARCHE VERSO NUOVE COMPETENZE DIGITALI”:

I Punti di Facilitazione Digitale aperti sul territorio marchigiano forniscono assistenza per imparare a utilizzare in autonomia i servizi digitali sia pubblici che privati, come piattaforma SPID, Carta di Identità Elettronica, App IO, PagoPA, firma digitale ma anche e-commerce, piattaforme social, strumenti di videoconferenza e molto altro.

**E' attivo il Punto di Facilitazione Digitale anche presso il Centro Impiego di Fermo**





**Gli aggiornamenti dell'  InFormaLav saranno pubblicati sulla pagina web del Centro per l'Impiego di Fermo**